



TRIBECA



Sürüş keyfi.

İşte bir Subaru'yu Subaru yapan budur.

Sürüş keyfinin anlamı herbirimize göre farklılık gösterir: Bu kimileri için aracın kusursuz performansı karşısında hissedilenler, kimileri içinse mükemmel güvenlik ve ilham verici sürüş deneyimi yaşayabilmektir.

Subaru, bu farklılıkları hayata geçirmek amacıyla 35 yıl önce benzersiz Symmetrical AWD sistemini geliştirmiştir. Bu sistem günümüzde FIA Dünya Ralli Şampiyonası'ndan gelen çeşitli bilgi ve deneyimleri binek araçlara başarıyla uygulamaktadır. En zorlu rallilerde veya engebeli yollarda amaç, size optimum sürüş keyfi yaşatmaktır.





Daha fazlasını sunan SUV.

Tribeca, hem işe hem de eğlenceye aynı derecede önem veren insanlar için tasarlandı. Şık kabin, yolcuları benzersiz lüks özellikleriyle sararken, otomobil zarif gövde hatları ve şık bir ön ve arka profille tamamlanıyor. Subaru'nun yüksek kaliteli SUBARU BOXER motorunun ve Symmetrical AWD sisteminin üstün birleşimi size her koşulda sıra dışı sürüş performansı sunuyor. Her gün daha fazlasını isteyenler için Tribeca benzersiz bir SUV.



Lüks ve eğlence standart.

Serinin en üst modeli olan Tribeca, özellikle çocuklarıyla seyahat eden aileler için üçüncü sıraya yerleştirilen iki ek koltuğuyla büyük esneklik sağlıyor. Bu esneklik, arka kısımda mini bir sinema ortamı oluşturan DVD eğlence sistemi* ile tamamlanıyor. Tüm bu lüks ve eğlence, dengeli sürüş performansı sağlayan efsanevi Symmetrical AWD sistemi ile harmanlanıyor. Böylece, arkada yolcularınız ne izlerse izlesin, Tribeca mutlaka sizi izliyor.

*Limited 5+2 yolcu kapasiteli modellerde standarttır.



18 inç alüminyum alaşımli jantlar



Sabit hız kontrolü



Tavan rüzgarlığı



5 YOLCU

Zarif SUV – Yeniden Tanımlandı.

Günümüzün SUV'lerinin büyük oranda asfalt yolda kullanıldığı göz önüne alındığında Tribeca'nın vaad ettiği zarif sürüş hissi daha da ön plana çıkar. Ancak siz heyecan verici bir sürüş deneyimi arıyorsanız Tribeca'nın spor/sedan özelliklerinin de keyfini çıkarabilirsiniz. Üstelik, engebeli araziye girdiğinizde de Tribeca üstün sürüş ve sıra dışı yol tutuş sağlamaya devam edecektir. Özetle Tribeca'nın yeni tanımı; artırılmış sürüş dengesi, her türlü yol koşulunda sportif sürüş keyfi ve geniş kullanım alanıdır.



Ön sis lambaları



Elektrikli, çift katlı cam sun-roof (Limited modellerinde)



Baş üstü konsolu

Bir sanat eserini sürmek...

Yollardaki diğer SUV modellerle karşılaştırıldığında Tribeca'nın beğeni toplayan kabini yaratıcılığı ile ön plana çıkıyor. Ergonomik olarak tasarlanan ön göğsün akıcı çizgileri modern bir atmosfer oluştururken, kırmızı ağırlıklı göstergeler otomobile hem sportiflik hem de şıklık katıyor. İster uzun olsun ister kısa, yolda ya da arazide giderken Tribeca ile tüm seyahatlerinizin çok keyifli geçeceğinden emin olabilirsiniz.



Direksiyondan kumandalı müzik ve uydu alıcı sistemi



Aydınlatmalı ön bardak tutucuları (Orta konsolda)



3 aşamalı ön koltuk ısıtıcıları

Herkes için konfor.

Hareket halindeyken fazlasıyla sessiz olan Tribeca, aynı zamanda sizi ve yolcularınızı ayrıcalıklı bir sükunet içerisinde taşımak için bir dizi konfor özelliği ile donatılmıştır: Sürücü ve ön yolcuya ait elektrikli koltuklar, oturma konumunun hassas bir şekilde ayarlanmasına izin verir. Artırılmış 5+2 yolcu kapasitesi, ek yolcularınızın da konforlu bir şekilde yolculuk etmesini sağlar. Önde ve arkada birbirinden bağımsız olarak bulunan bağımsız klima sistemi, yüksek kaliteli ses sistemi ve pek çok diğer özellik de tüm yolcular için işlevsellik ve konfor sunmayı amaçlar.



9 hoparlörlü ses sistemi



Bağımsız arka klima sistemi (Limited 5+2/5+2 kişilik modellerde)



Arka bardak tutucular (İkinci koltuk sırasının orta kolçağına entegredir)





Pratik paket.

Bir SUV'den beklediğiniz kullanışlılık Tribeca'nın tasarımının odak noktasıdır. Çeşitli saklama bölmeleri, konforu tam olarak yaşamanıza izin verirken bagaj bölmesinin ideal yüksekliği bagajlarınızın yerleştirilmesini kolaylaştırır.



Farklı oturma seçenekleri.

40/20/40 oranında, parçalı katlanabilen ve 60/40 oranında yatırılabilen ikinci koltuk sırasında, bacak mesafesinin genişletilebilmesi için 200 mm ileriye veya geriye doğru kaydırma imkanı sağlanmıştır. Ayrıca, ikinci koltuk sırasında bulunan yatırma koluyla, 5+2 kişilik modelin 50/50 oranında katlanan sırtlığa sahip üçüncü koltuk sırasına erişim kolaylığı bulunur. Sırtlığın omuz seviyesinde bulunan kolun kaldırılması ile düz bir bagaj alanı oluşturulması mümkün olur. Çok sayıda oturma konumu ve bagaj konfigürasyonu da aracın genel kullanışlılığının en önemli göstergesidir.





Hareket halinde eğlence.

Siz yolculuğun keyfini çıkarırken, arkada oturan yolcularınız da kablosuz kulaklılar vasıtasıyla yüksek kaliteli DVD eğlence sisteminden* diledikleri gibi faydalanabilirler. Tercihini müzik dinlemekten yana yapanlar için ise, en uzun yolculuklarda dahi kesintisiz müzik keyfi sunacak, 6'lı CD değiştiricili, 9 hoparlörlü, subwooferlı ve MP3 özellikli birinci sınıf ses sistemi mevcuttur.

*Limited 5+2 yolcu kapasiteli modellerde standarttır.

DVD navigasyon sistemi (Limited modeller için)

Ön panele monte edilen dokunmaya duyarlı ekran, aranan her adresin kolaylıkla bulunmasını sağlayan, kullanıcı dostu ve otomobilde opsiyonel olarak bulunan DVD navigasyon sistemi için de kullanılabilir. Bu sistem, aynı zamanda ses sistemi ana kumandalarını, saat göstergesini ve yakıt ekonomisi, yolculuk mesafesi gibi bilgileri aktarabilen yol bilgisayarını da içerir.



Arka görüş için kamera sistemi (Limited modeller için)

DVD navigasyon sisteminin bulunduğu modellerde, geri manevrayı ve park etmeyi kolaylaştıran "Arka Görüş Kamera Sistemi" de mevcuttur. Geri vites seçeneğinde kamera çalışır ve böylelikle merkezi navigasyon ekranında otomobilin durumunu belirten renkli bir gösterge belirir.



Çok işlevli ekran (5+2 yolcu)

Rahatça okunabilen çok işlevli ekran, yüksek kontrastlı büyük LCD ekranıyla size ses sistemi bilgilerini, dış ortam sıcaklığını, zamanı ve yakıt tüketimini gösterir.



Arka koltuk DVD eğlence sistemi (Limited 5+2 yolcu için)

9 inç genişliğinde bir ekrana, bağımsız ve kablosuz kulaklıklara* sahip araç üstü DVD oynatıcının en büyük amacı arka koltukta oturan yolcuları eğlendirmektir. Bu DVD sistemine ait olan uzaktan kumanda pratik bir kullanım sağlar. Park halindeyken aynı DVD ön navigasyon ekranından da izlenebilir. *2 adet kulaklık standart olarak sunulmaktadır.



Birinci sınıf ses sistemi

Toplam 160 Vat çıkış gücü ve subwoofer dahil 9 hoparlörü ile otomobilde bulunan ses sistemi gerçek bir konser salonu ortamı yaratır. Ön panele monte edilen ve tam MP3 uyumlu, 6'lı CD değiştiricisi ile birlikte bu etki tam olarak gerçeğe dönüşmektedir.



Ek ses giriş soketi

Orta konsol kutusunda, iPod®* ve benzeri taşınabilir müzik çalarları, 9 adet kaliteli hoparlör aracılığı ile dinlemenize olanak tanıyan bir stereo mini-pim soketi bulunmaktadır.

*Apple ve iPod, Apple Inc. şirketine ait tescilli ticari markalardır.



Sürüş keyfiniz için tasarlandı.

İşte bir Subaru'yu Subaru yapan budur.

Subaru'nun benzersiz Symmetrical AWD sistemi, aracın yapısındaki alçak ağırlık merkezi ile birleştiğinde ortaya çıkan çift yönlü simetri ideal bir ağırlık dağılımı, denge ve istikrar sağlar. Rallilerde geliştirilen doğal sürüş hissi, aracınızda istediğiniz performansı size sunarken aynı zamanda kendinizi güvende hissettirir. Dünya Ralli Şampiyonası'nda kazanılan deneyim ve gelişimi yollarda yaşamak için Tribeca en ideal seçim.



SYMMETRICAL AWD

Subaru tarafından 1972 yılında tasarlanan Symmetrical AWD sistemi, Subaru sürücüsünün gelişen beklentilerine paralel olarak geçtiğimiz 35 yılda teknoloji ve mühendislik açısından pek çok kez geliştirilmiştir. Symmetrical AWD sisteminin en önemli özelliği; şanzımanın kadran mili bağlantısının ve arka diferansiyelin SUBARU BOXER motorun arkasında düz bir hat üzerinde olmasıdır yani sistem iki yöne doğru da dengelidir, tasarımı çok sadedir ve diğer AWD sistemleriyle kıyaslandığında ağırlık merkezi çok daha aşağıdadır. Ayrıca, patinaj durumunda ön ve arka taraf arasındaki tork dağılımı otomatik olarak kontrol edilmektedir. Tüm bunlar size özünde denge ve stabilite özellikleriyle öne çıkan bir otomobil kullanıyor olmanın rahatlığını yaşatır.



SUBARU BOXER

Subaru'nun benzersiz motor tasarımında, silindirler krank milinin her iki yanında 180 derecelik açıyla yerleştirilmiş ve Karşılıklı Yatay Yerleşimli SUBARU BOXER Motor konumlandırılmıştır. Bu tasarımın avantajları; düşük titreşim, mükemmel dönüş dengesi ve motorun alçak ağırlık merkezi oluşturacak biçimde yerleştirilmesidir. Düşük motor devrinden yüksek motor devrine kadar süren güçlü ve dengeli dönüş hissi, çeşitli sürüş koşullarında sürüş heyecanını artırarak otomobile sportif bir duruş katar.



SUBARU İLE SÜRÜŞ DENEYİMİ

Subaru araçlarının gelişim sürecinde öncelikli olarak siz ve yolcularınız gelirsiniz. Subaru'nuzun uygulanan tüm testleri geçebilmesi için değişik trafik ve yol koşulları kapsamlı olarak incelenmiştir. Otomobilde sürüşü her yönüyle geliştiren üstün teknolojiler kullanılmış, Symmetrical AWD sistemi ile alçak ağırlık merkezine sahip SUBARU BOXER motor kombinasyonunun yanında, otomobilin sahip olduğu tam doğrusal aktarma sistemi ile tüm yolculukların eğlenceli bir deneyime dönüşmesi sağlanmıştır.

Üç ayırt edici özellik.



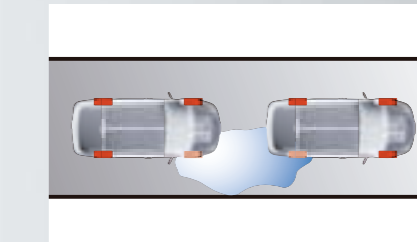
Daha iyi denge

Haklı olarak bir araçtan mükemmel dengeye sahip olmasını beklersiniz ancak aracın dengesini kaybettiği durumlarda da karşılaşmışsınızdır. Çoğu SUV aracın aksine, Tribeca'nın sahip olduğu alçak ağırlık merkezi gövdenin daha az salınmasını ve yalpalanmasını sağlar, araca daha iyi stabilite kazandırır.



Daha az titreşim

SUBARU BOXER motor sayesinde rahatsız edici titreşimler artık geçmişte kaldı. Sıralı veya V tipi motorların aksine, karşılıklı yatay yerleşimli pistonlar titreşimi azaltır, kabindeki sessiz ve rahat ortamın yanı sıra üst düzey bir sürüş konforu elde edilir.



Geliştirilmiş yol tutuş

Doğal olarak, aracınızın tüm tekerlekleriyle yola tutunması hedeflenmektedir. Subaru AWD sisteminde bu hedef, yol koşulları ne olursa olsun her zaman başarıyla sağlanır. Güç dört tekerleğe aktarıldığından aracın ön ya da arka taraftan kayması önlenmekte, manevrada ya da farklı hava koşullarında aracın hareketi başarı ile kontrol altına alınabilmektedir.

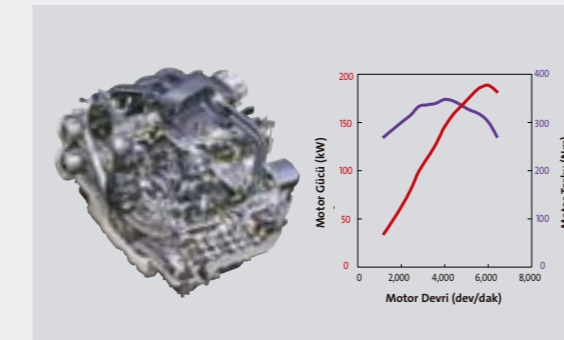


SUBARU BOXER 3.6 litre DOHC – Güç ve ekonomi.

190 kw (258 PS) güç ve 350 Nm (35,7 kgfm) tork üreterek Subaru motor seçenekleri arasında en yüksek kapasiteye sahip olan karşılıklı yatay yerleşimli 3.6-lt. H6 DOHC SUBARU BOXER Motor, düşük titreşim özelliği ve alçak ağırlık merkezi ile mükemmel denge sağlar. Ayrıca, Dual Aktif Valf Kontrol Sistemi (emme ve eksoz), zincirli eksantrik sistemi ve akıllı soğutma sistemi ile aracın tüm tork ve gücü optimum yakıt sarfiyatı ile elde edilir.

Çift Aktif Supap Kontrol Sistemi

Motorun uzun stroklu yapısı, düşük ile orta devir aralığında yumuşak sürüş sağlar. Hem emme hem de egzoz sistemini kontrol eden Çift Aktif Supap Kontrol Sistemi ve yeni zincirli tahrik sistemi sayesinde motor 350 Nm tork üretmektedir.



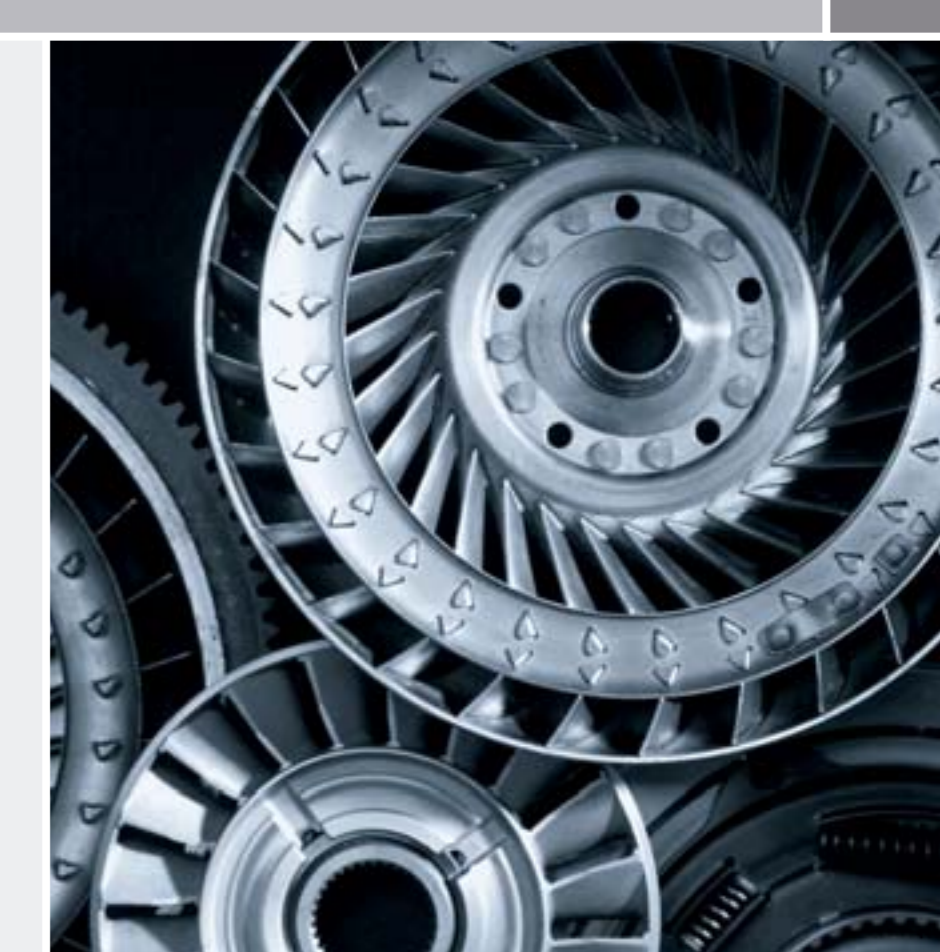
Vites kutusu – Siz komut verin yeter.

Subaru, optimum sürüş deneyimi için aktarma sisteminin hafif, ağırlık merkezinin ise alçak olması gerektiğine inanır. Bu nedenle, Subaru'nun elektronik olarak kontrol edilen, yeni, 5 ileri otomatik vites kutusu (SPORTSHIFT* E-5AT) hafifletilmiştir. Ünite oldukça alçak bir konuma monte edildiğinden araçta üstün yol tutuş sağlar. Yumuşak ve kesin vites değişimleri sürüş tarzınızı tam olarak yansıtırken MANUEL modlu SPORTSHIFT* vites kutusu, manuel vitesli araç hissini kesintisiz yaşamanızı sağlar.

*SPORTSHIFT, Prodrive Ltd. şirketine ait tescilli bir ticari markadır.

Değişken Tork Dağılımı Sistemi

Tribeca'nın vites kutusu, Değişken Tork Dağılımı Sistemi ile birleştirilmiştir. Bu sistem, torkun %45'ini ön, %55'ini de arka tekerleklere aktarır ve pek çok manevrada mükemmel dönüş becerisi ile Subaru'nun efsanevi stabilitesini açıkça ortaya koyar.





Optimum çekiş ve tork dağılımı.

Sürüş kolaylığı ve stabilite, Tribeca'nın süspansiyon sisteminin ve alt gövdesinin en önemli özellikleridir. Her ikisi de, Symmetrical AWD sisteminin sağladığı üstün çekiş performansının tam olarak kullanılabilmesi için tasarlanmıştır. Sonuç olarak, Tribeca gündelik şehir içi kullanımından en zorlu arazi koşullarına kadar her türlü koşulda çok dengeli bir sürüş yaratmaktadır.

Hafif aksamlar

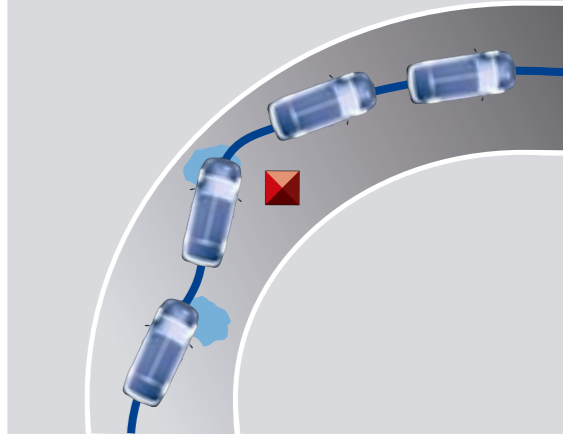
Pek çok SUV modelin aksine Tribeca, Simetrik AWD sisteminin potansiyelinden maksimum fayda sağlamak için sağlam ve hafif bir gövdeden oluşturulmuştur. Ağırlığın azaltılmasına verilen büyük önem sonucunda, aracın alüminyum gövde parçalarında, yüksek güçlü çelik aksamlarında ya da özel kaynak yöntemlerinde pek çok farklı teknikten yararlanılmıştır.

Araç Dinamikleri Kontrol Sistemi

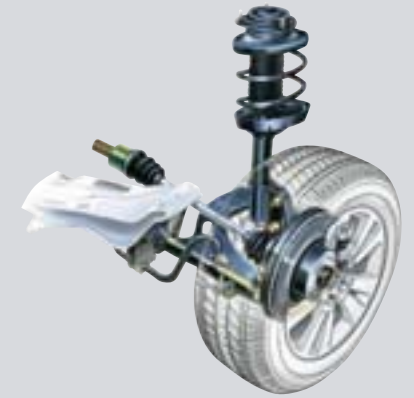
Çekiş kaybını önleyecek ve zorlu koşullarda denge sağlayacak biçimde tasarlanan Araç Dinamikleri Kontrolü, sürüş esnasında farklı sensörleri görüntüler ve analiz eder. Kontrol sınırı yaklaşınca, her bir tekerleğin AWD tork dağılımı, motor çıkış gücü ve frenleri olası tehlikeyi karşılayacak biçimde kontrol altına alınır.

Süspansiyon

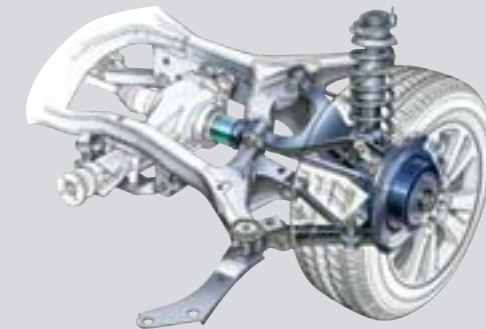
Aracın ön tarafında geleneksel kule tipi, arkasında ise çift salıncaklı süspansiyon kullanılmaktadır. Asgari yerden yükseklik 210 mm'dir ve uzun hareket mesafeli süspansiyon, yol yüzeyindeki değişimleri sönümleyerek yumuşak bir sürüş hissi yaratır. Çift salıncaklı süspansiyonun kullanılması, 7 yolcu ile tam dolu durumda bile çok dengeli sürüş ve mükemmel yol tutuş sağlar.



Araç Dinamikleri Kontrol Sistemi



Kule tipi ön süspansiyon



Çift salıncaklı arka süspansiyon



Aktif ve pasif güvenlik.

Kaza sırasında sizin ve yolcuların korunması hayati önem taşır ancak kazaların önlenmesi de aynı derecede önemlidir. Dolayısıyla Symmetrical AWD sisteminin tehlikeli sürüş durumlarını ortadan kaldıran üstün yol tutuşu ve aktif güvenlik özelliği ön plana çıkar. Bu özellik, yüksek düzeyde pasif güvenliğin sağlanması için güçlendirilmiş gövde tasarımı ile beraber kullanılır.

Görüş hakimiyeti

Mükemmel görüş, aktif güvenliğin hayati bir ögesidir. Tribeca modelinde sütunlar, asgari kör nokta ile azami görüş sağlamak amacıyla tasarlanmıştır. Buna ek olarak, Arka Görüş Kamera sistemi*, büyük arka yan camlar ve ayna ile arka görüşü kuvvetlendirilmiştir.

*Sadece limited modellerde

Güvenilir fren sistemleri

Etkileyici fren sistemini desteklemek amacıyla araçta fren destek sistemi kullanılmış ve böylece acil durumlarda ayağınızla pedala uyguladığınız kuvvetin artırılması sağlanmıştır. Bunun yanı sıra otomobil, tüm tekerlek frenlerini kontrol eden ABS sistemine ve tam yükte yolculuk ederken dahi arka tekerleklere aktarılan frenleme kuvvetini kontrol edebilen ve böylece durma mesafesini azaltan Elektronik Fren Kuvveti Dağılım sistemine sahiptir.

Birbirini tamamlayan takviyeli şasiler

Her yönden gelen ve darbeleri azaltacak biçimde tasarlanan ön, yan ve alt kafesler motoru çevreler. Tek bir sağlam ve enerji emici şasi ile tavandan kapılara, sütunlara ve zemine uzanan, kabin alanının üzerindeki halka şeklindeki kemerler, darbeleri azaltır ve tüm kabin alanını korur.

Emniyet kemerleri ve hava yastıkları

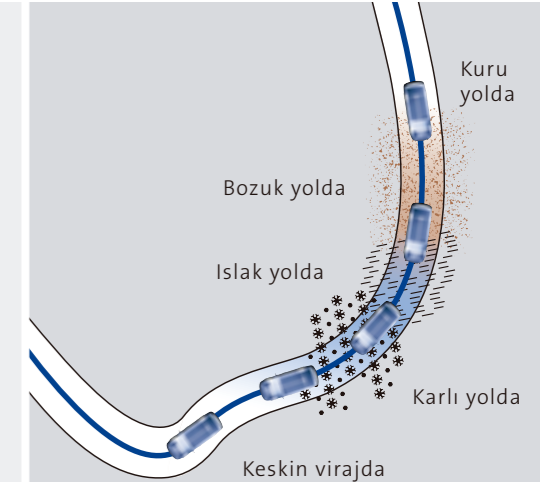
Tribeca'nın iç güvenlik özellikleri şöyle sıralanır:

- Yolcuları korumak için otomatik olarak toplanan, ön gergili ön emniyet kemerleri ve göğüs bölgesindeki şoku azaltan yük sınırlayıcı.
- Opsiyonel çocuk ve bebek koltukları. Bu koltuklar entegre askı ve ISOFIX bağlantısı kullanılarak tek aşamada takılabilir ve çıkarılabilir.
- Yolcunun baş bölgesini desteklemek, boyun bölgesindeki şoku azaltmak için arkadan çarpma esnasında otomatik ileri hareketli aktif baş dayamalar.
- SRS** ön, ön yan ve perde hava yastıkları.

**SRS = Yardımcı Emniyet Sistemi. Emniyet kemerleriyle birlikte kullanıldığında etkilidir.

Yayaların korunması

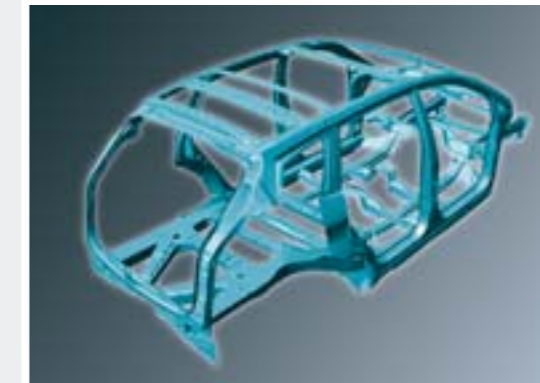
Kaza esnasında yolcuların korunması için kaput ve motor arasında bir boşluk bulunur. Bu boşluk yayaların kaputa fırlaması durumunda, motorun sert kısımlarına başlarını çarpma riskini azaltmak için tasarlanmıştır. Tribeca aynı zamanda sökülebilir modül tipi sileceklere sahiptir.



Her türlü yol koşulunda sağlam yol tutuş



SRS** ön, ön yan ve perde hava yastıkları



Birbirini Tamamlayan Takviyeli Şasiler

Belirgin çizgileri ve akıcı hatlarıyla Tribeca, SUV tanımını tamamen farklı bir boyuta taşıyor. Tribeca, yoldaki sağlam imajının yanı sıra sayısız önemdeki detayı da bünyesinde barındırıyor. Şık, aerodinamik, lüks ve işlevsel. İşte Tribeca'yı genel hatlarıyla bu kelimeler tanımlıyor.



Gizli yıkama üniteleri olan HID farlar

Kullanışlı far yıkayıcı, farların her zaman tam kapasiteyle çalışmasını sağlar.



Elektrikli katlanan, entegre LED sinyalli yan aynalar



Isıtmalı yan aynalar



Tavan rayları (Limited modelleri için)



Fasıllı arka cam sileceği

Tribeca'nın kabini çok şık ve yaratıcı olmasının yanı sıra fazlasıyla da konforludur. Kabini kullandıkça, sayısız işlevinin ve saklama imkanlarının getirdiği konforu yakından tanıyacaksınız.



İç Aydınlatma

Şık iç lambalar, araç kapıları açılıp kapandığında eş zamanlı aydınlatma sağlayacak şekilde ayarlanmıştır. Tavan ışıkları, vites kolu etrafını ve lüks iç kabini vurgularken, taban ışıkları, ön ve arka sıra koltukları ve bagaj alanını aydınlatarak araca iniş ve binışı kolaylaştırır.



Elektronik aydınlatmalı göstergeler



Çift bölge otomatik klima sistemi



Kolçaklı orta konsol kutusu



8 aşamalı ayarlanabilir sürücü koltuğu**

*Sadece limited modellerde

**limited modeller: 2 pozisyonlu hafıza fonksiyonu ile birlikte ön yolcu koltuğu: 4 aşamalı ayarlanabilir koltuk

Tribeca Limited 5+2 yolcu

(SPORTSHIFT* E-5AT, AWD)

Boyutlar: U x G x Y: 4.865 x 1.880 x 1.720 mm

Motor: Karşılıklı Yatay Yerleşimli, 6 Silindirli, DOHC, 24 Supaplı, Benzinli Motor

Kapasite: 3.630 cc

Azami güç: 190 kW (258 HP) / 6,000 dev/dak.

Azami tork: 350 Nm (35,7 kgfm) / 4,400 dev/dak

*SPORTSHIFT, Prodrive Ltd. şirketine ait tescilli bir ticari markadır.



Kraliyet Gümüş Metalik



Tribeca 5+2 yolcu

(SPORTSHIFT* E-5AT, AWD)

Boyutlar: U x G x Y: 4.865 x 1.880 x 1.685 mm

Motor: Karşılıklı Yatay Yerleşimli, 6 Silindirli, DOHC, 24 Supaplı, Benzinli Motor

Kapasite: 3.630 cc

Azami güç: 190 kW (258 HP) / 6,000 dev/dak.

Azami tork: 350 Nm (35,7 kgfm) / 4,400 dev/dak

*SPORTSHIFT, Prodrive Ltd. şirketine ait tescilli bir ticari markadır.



Elmas Gri Metalik



Tribeca Limited 5 yolcu

(SPORTSHIFT* E-5AT, AWD)

Boyutlar: U x G x Y: 4.865 x 1.880 x 1.720 mm

Motor: Karşılıklı Yatay Yerleşimli, 6 Silindirli, DOHC, 24 Supaplı, Benzinli Motor

Kapasite: 3.630 cc

Azami güç: 190 kW (258 HP) / 6,000 dev/dak.

Azami tork: 350 Nm (35,7 kgfm) / 4,400 dev/dak

*SPORTSHIFT, Prodrive Ltd. şirketine ait tescilli bir ticari markadır.



Ekin Sarısı



Tribeca 5 yolcu

(SPORTSHIFT* E-5AT, AWD)

Boyutlar: U x G x Y: 4.865 x 1.880 x 1.685 mm

Motor: Karşılıklı Yatay Yerleşimli, 6 Silindirli, DOHC, 24 Supaplı, Benzinli Motor

Kapasite: 3.630 cc

Azami güç: 190 kW (258 HP) / 6,000 dev/dak.

Azami tork: 350 Nm (35,7 kgfm) / 4,400 dev/dak

*SPORTSHIFT, Prodrive Ltd. şirketine ait tescilli bir ticari markadır.



Pasifik Mavi





Limited 5 yolcu: Ön tampon alt spoiler, yan cam rüzgarlığı

Benzersiz bir kişisel paket yaratabilirsiniz.

Oldukça kişiselleştirilmiş bir otomobil olan Tribeca, geniş aksesuar yelpazesi ile size kişisel hayat tarzınıza uygun seçenekleri kullanma fırsatı sunar. Bunların arasında dış görünümün düzenlenmesi, kabine özel dokunuşlar ve daha pratik uygulamalar yer alabilir. Daha fazla seçenek için aksesuar kataloğunu inceleyebilir veya daha ayrıntılı bilgi için en yakın Subaru Yetkili Satıcısı ile temasa geçebilirsiniz.



Paçalık



Çeki demiri

Think. Feel. Drive.



Think. Feel. Drive.




subaru-global.com

Tel: (0212) 359 60 00 – Faks: (0212) 358 52 97–98

www.subaru.com.tr



 Made in **JAPAN!**

TÜRKİYE GENEL DİSTRİBÜTÖRÜ

Baytur  Bayraktar

FUJI HEAVY INDUSTRIES LTD.
Printed in The Netherlands (08WNTRTR-01)

